

WelcomeHome

Modulare Wohnanlagen in Schnellbauweise



Nach EnEV
Kurze Lieferzeit
Geringe Betriebskosten
Gute CO₂-Bilanz

Die Alternative zu klassischen Wohncontainern

Wir produzieren und errichten Wohnanlagen in Schnellbauweise für 20-200 Personen. Jeweils zwei bis drei Schlafplätze sind in einem Raum mit einer Größe von standardmäßig ca. 15,00 m² untergebracht. Die Nasszellen befinden sich in separaten Räumen nach Geschlechtern getrennt.

Je nach Bedarf können Gruppenräume, Küchen, Aufenthaltsräume, Erste-Hilfe-Räume, Kinderhorte, Abstellräume oder Büro- und Hausanschlussräume in die modulare Form integriert werden.

Die Anlage wird temporär auf Punkt-/Streifenfundamenten oder Ersatzfundamenten aufgebaut. Nach Erfüllung ihres Verwendungszweckes kann der Standort einfach durch Demontage gewechselt werden. Durch entsprechende Ergänzungsmaßnahmen können die Gebäude zum dauerhaften Mehrfamilienhaus oder Bürogebäude aufgerüstet werden (s. Seite 3).

Vorteile

- ◆ Lieferzeit: ab 8 Wochen
- ◆ Decken-, Dach- und Wandaufbau nach EnEV
- ◆ Brandschutz F30-B (Außenwände bei Bedarf F90-B)
- ◆ Schallschutz
- ◆ Flexible Größe und Anpassung auf Baufeld
- ◆ Geringe Betriebskosten für Heizenergie
- ◆ Fassadengestaltung individuell
- ◆ Gutes Wohnklima durch natürliche Baustoffe
- ◆ Fliegende Bauten gemäß §79 BauONRW
- ◆ Mehrere Möglichkeiten der Nachnutzung

WelcomeHome

Die Vorteile der Holzrahmenbauweise

Ver- & Entsorgung

In jedem Raum befindet sich ein Heizkörper, der durch eine Gaszentralheizung gesteuert wird. Die Warmwassererzeugung erfolgt ebenfalls über die Gaszentralheizung mit Vorhaltung in Warmwasserspeichern, die evtl. durch Solarmodule auf dem Dach unterstützt werden können.

Die Duschmodule sind mit jeweils einem Vorraum mit Handwaschbecken und anschließender Duschtassen mit Abtrennungen und entsprechender Wandverkleidung ausgestattet.

Die WC Module verfügen ebenfalls über einen Vorraum und anschließende WC-Anlagen mit einzelnen Trennwänden.

Energieeinsparverordnung

Die Wand-, Decken- und Dachkonstruktionen erfüllen die EnEV und die Brandschutzklasse F30-B. In allen Räumen ist Linoleumboden als Rollenware verlegt.

Die Fenster sind zweiflüglige ohne Mittelpfosten und mit Rolladenaufsatzkasten und Panzern mit Gurtzug ausgestattet.

Alle Fenster verfügen über eine Wärmeschutzverglasung und einen Uw-Wert von $1,1 \text{ W/m}^2\text{K}$.

Betriebskosten & Energie

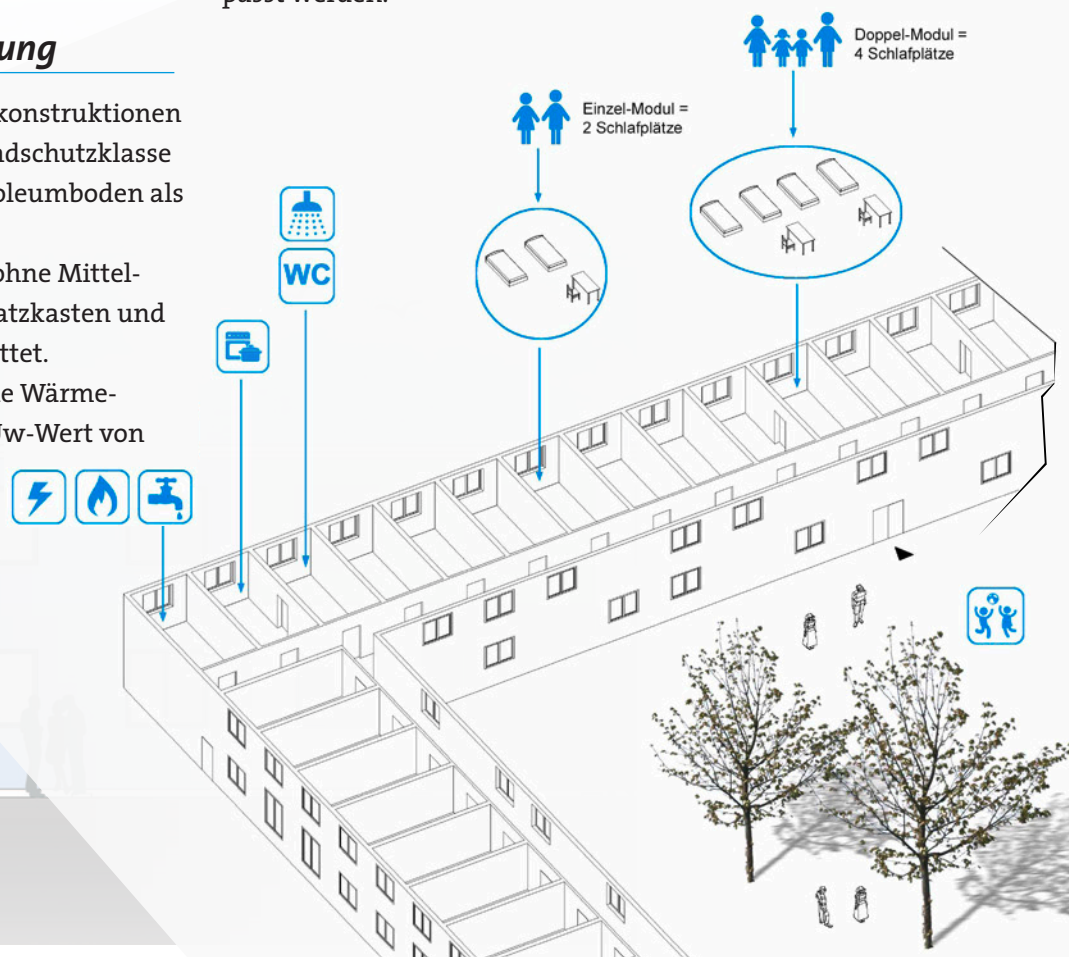
Der energetische Standard des WelcomeHomes sowie die Einhaltung der EnEV verspricht deutlich geringere Betriebskosten als die Verwendung von elektrischen Heizungen und elektrischer Warmwasseraufbereitung.

Größe & Volumen

Die Abmessungen der einzelnen Einheiten können individuell variieren. Die kleinste Einheit beginnt bei ca. $15,00\text{m}^2$.

Fassadengestaltung

Die Fassade wird standardmäßig mit einer vorgehängten Fassadenkonstruktion verkleidet. Individuell, je nach Lage der Bebauung und der Umgebung, kann die Fassade angepasst werden.



WelcomeHome

Die nachhaltige Lösung durch effektives Recycling und Weiterverwendung

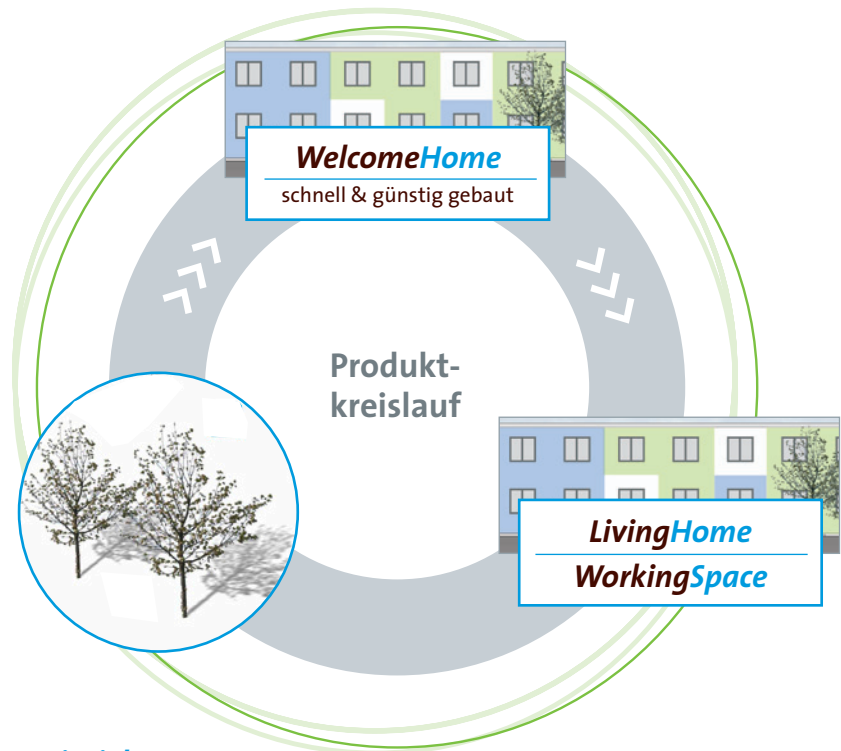
Da die Wohnanlage in ihren einzelnen Komponenten überwiegend aus nachwachsenden Rohstoffen gefertigt ist, bestehen hinsichtlich Recycling oder Wiederverwertung keine Bedenken und große Chancen in Punkto Weiterverwendung!

Beispiel 1

WelcomeHome wird zu LivingHome

Die lichten Raumhöhen werden zur Erstellung bereits so konzipiert, dass durch spätere, ergänzende Ausbaumaßnahmen (Estrich und abgehangene Decke) Schall- und Brandschutzanforderungen der Landesbauordnungen im mehrgeschossigen Wohnungsbau erreicht werden. Die Innenwände werden versetzt, elektrische Leitungen angepasst und Fensteröffnungen gegebenenfalls vergrößert.

So könnten nun im Anschluss dauerhafte Wohneinheiten entstehen, die u.a. der Unterbringung der eingegliederten bzw. integrierten Flüchtlinge dienen – das WelcomeHome wird zum LivingHome.



Beispiel 2

WelcomeHome wird zu WorkingSpace

Die ergänzenden Ausbaumaßnahmen tragen dazu bei, Büro- und Arbeitsräume zu schaffen. Die flexible Grundrissgestaltung erlaubt unterschiedlichste Anordnungen von Büros, Ateliers, Werkstätten oder ähnlichen Einrichtungen.

So kann nach vorhergehender Nutzung das WelcomeHome zum WorkingSpace für Kreative werden und neue Firmen finden dort ihr Zuhause!

Deutlich geringere Belastung der CO₂-Bilanz

- ◆ bei der Herstellung
- ◆ in Betrieb und Nutzung
- ◆ beim Recycling

und ganz besonders bei Weiterverwendung und Nachnutzung.

WelcomeHome

Lieferzeit

Lieferzeit: ab 8 Wochen.

Voraussetzungen

Bauseits sind folgende Voraussetzungen erforderlich:

- ◆ Fundamente und Gründung bzw. ausreichend tragfähiger Untergrund
- ◆ Hauptanschlüsse der Ver- und Entsorgungleitungen (ggf. Gastank)
- ◆ Baugenehmigung
- ◆ Möblierung

„Ein tolles Konzept“

„Als Investor mit Schwerpunkt auf Projekte mit einem sozialen Hintergrund habe ich mich mit dem „Welcome-Home“ Konzept der Zimmerei Lüddecke beschäftigt und kann zusammenfassend sagen: Ein tolles Konzept, durchdacht, modern, kostengünstig und ökologisch durch die Holzbauweise absolut einwandfrei.“ Ralf Stoffels, Geschäftsführer BIW Ennepetal

Nähere Informationen und ein individuelles Angebot erhalten Sie auf Anfrage.

Zimmerei Lüddecke

Lagerstraße 13 | 45549 Sprockhövel

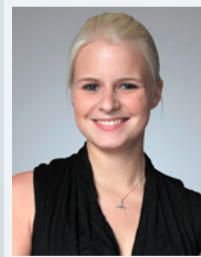
Telefon: +49 (2339) 1 20 39-0

Telefax: +49 (2339) 1 20 39-14

E-Mail: info@die-holzbauprofis.de

>> www.die-holzbauprofis.de

Rufen Sie uns direkt an.



Frau Schmücker steht für weitere Fragen gerne zur Verfügung.
Telefon: +49 (2339) 1 20 39-11
schmuecker@die-holzbauprofis.de

Unser Qualitätsanspruch

